

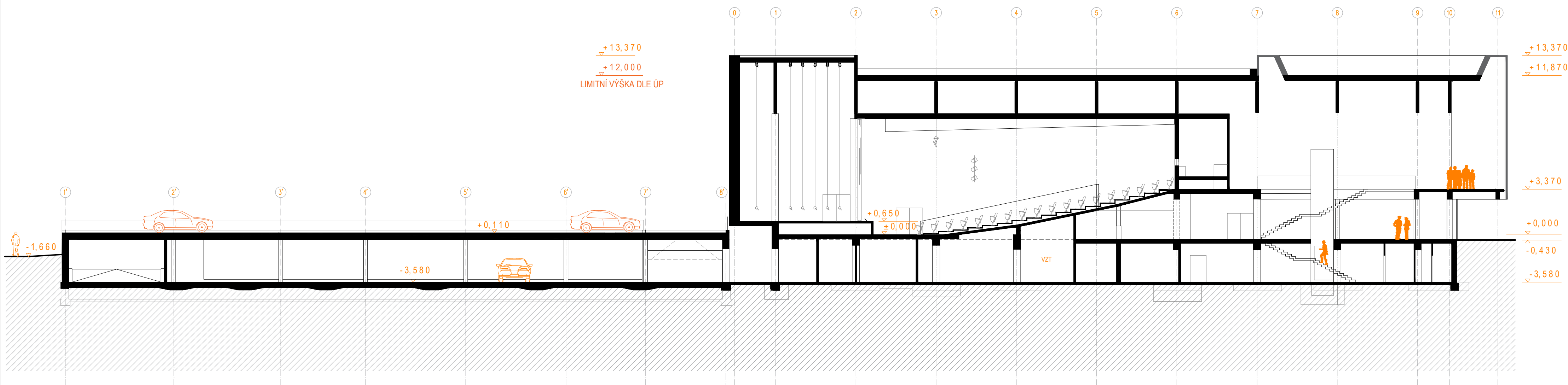
## ŘEZ B - B

+13,370  
+11,870

+12,000  
LIMITNÍ VÝŠKA DLE ÚP

+3,370  
+0,000  
-0,430  
-3,580

## ŘEZ A - A



+13,370  
+12,000  
LIMITNÍ VÝŠKA DLE ÚP

+13,370  
+11,870

+3,370  
+0,000  
-0,430  
-3,580

± 0,000 = 293,70 BPV